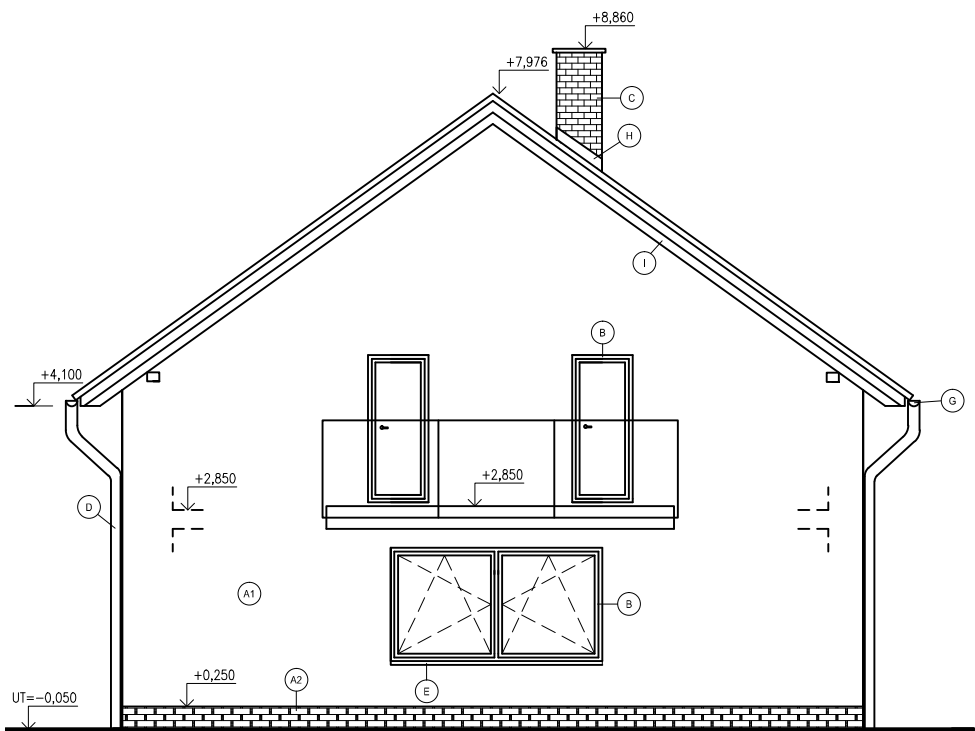
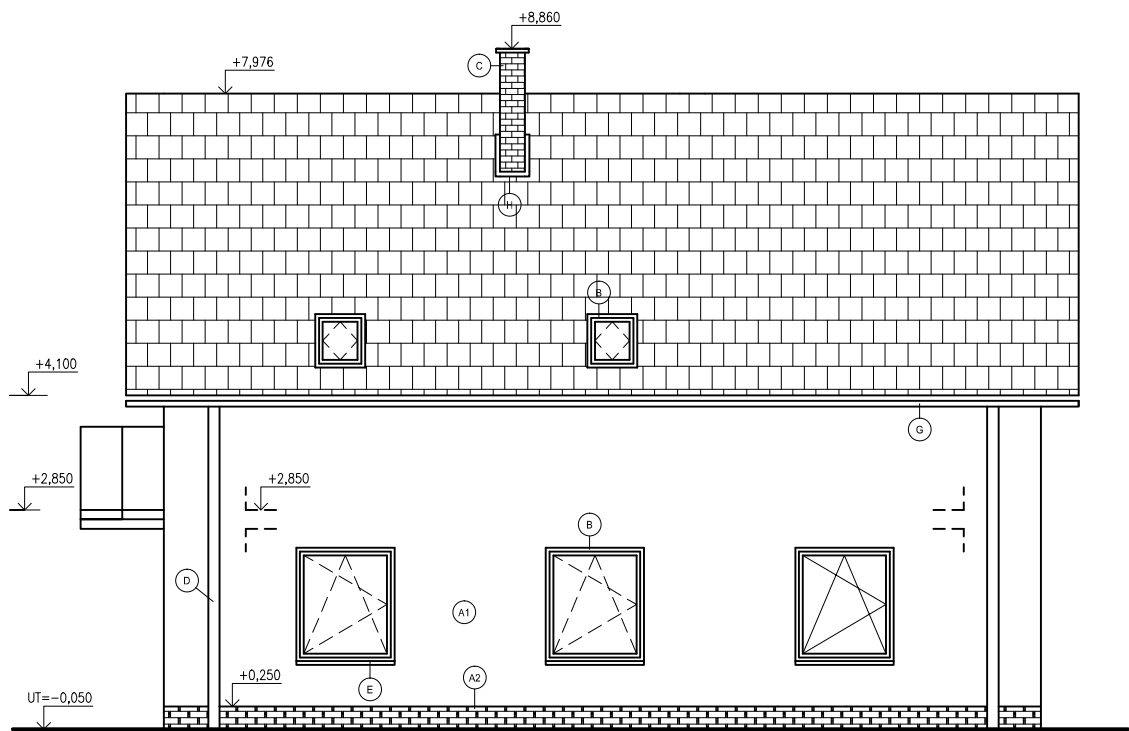


POHLED VÝCHODNÍ

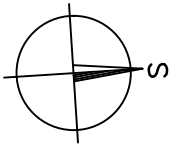


POHLED JIŽNÍ

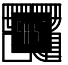


LEGENDA POVRCHOVÝCH ÚPRAV:

OZN.	POVRCHOVÁ ÚPRAVA	ODSTÍN	POZNÁMKA
A1	FASÁDNÍ SILKÁTOVÁ OMÍTKA DRÁSANÁ	ORANŽOVÁ RAL 1017	
A2	OBKLÁDANÝ SOKLIK Z TRYSKANÝCH ŽULOVÝCH PÁSKŮ		
B	DŘEVĚNÉ EURO OKNO LAKOVANÉ	HNĚDÁ RAL 8000	
C	REŽNÉ ZDIVO LÍCOVÝCH CIHEL SPÁROVANÉ		
D	NATÍRANÝ TITANZINKOVÝ SVOD	HNĚDÁ RAL 8001	
E	TITANZINKOVÝ PARAPET NATÍRANÝ	HNĚDÁ RAL 8001	
F	KERAMICKÁ KRYTINA TONDACH HRANICE 11 ENGObA ČERVENÁ		
G	NATÍRANÝ TITANZINKOVÝ OKAP	HNĚDÁ RAL 8001	
H	NATÍRANÉ TITANZINKOVÉ OPLECHOVÁNÍ KOMÍNA	HNĚDÁ RAL 8001	
I	PODBYTÍ Z DŘEVĚNÝCH NATÍRANÝCH PALUBEK	HNĚDÁ RAL 1012	



0,000 = 334,500 m n.m., B.p.v. / SOUŘADNICOVÝ SYSTÉM S-JTSK

DRUH PRÁCE	BAKALÁRSKÁ PRÁCE	 <div>VYSOKÉ UČENÍ TECHNICKÉ V BRNĚ FAKULTA STAVEBNÍ ÚSTAV POZEMNÍHO STAVITELSTVÍ</div>
VYPRACOVAL	TOMÁŠ GREGOR	
KONTROLOVAL	doc. Ing. MILOŠ KALOUSEK, Ph.D	
STAVEBNÍK	TOMÁŠ GREGOR, BRĚZŮVKY 148, 76345 BRĚZŮVKY	
MÍSTO STAVBY	BRĚZŮVKY, KAT. OZEMÍ BRĚZŮVKY, PARC. Č. 1080/6	<div>FORMÁT</div> <div>A4</div> <div>DATUM</div> <div>05/2014</div> <div>STUPEŇ PD</div> <div>SP</div> <div>Č. VÝKRESU</div> <div>05</div>
NÁZEV STAVBY	RODINNÝ DŮM	
STAVEBNÍ OBJEKT	RODINNÝ DŮM	
ČÁST	D.1.1 ARCHITECTONICKO-STAVEBNÍ ŘEŠENÍ	
OBSAH:	POHLEDY	
		<div>MÉRÍTKO</div> <div>1:100</div>